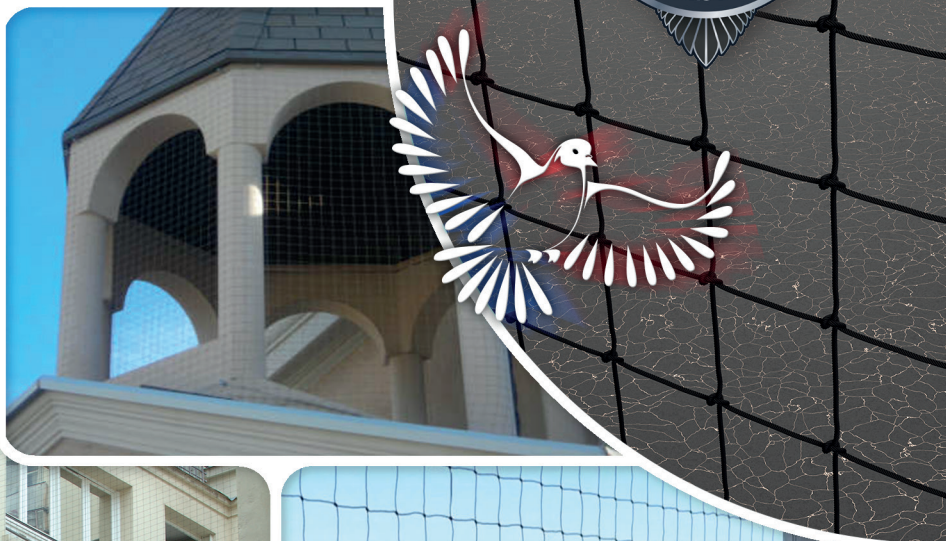


POLYETHYLEN NETZE

SCHÜTZEN SIE IHRE GEBÄUDE !



Ein Vogelschutzsystem geeignet für verschiedene Gebäudevolumen



DIE WIRKUNG

Die Vogelschutznetzen mit quadratischen Maschen sind für die verschiedenen Volumen am Gebäude die geschützt werden sollen, geeignet.

DIE BESONDERE MERKMALE

- Langlebigkeit
- Ökologisch
- Unauffällig
- Preisgünstig

DER SCHUTZ

- Schrägdächer
- Innenhöfe
- Balkone
- Parkplatzzinnenräumen
- Metallkonstruktionen von Industriegebäuden
- Decken
- Glockentürme
- Bäumen

DIE BESCHREIBUNG

Polyethylen-Netze mit einer Fadendichte von 1 mm, hochfest verknotet und UV-stabil imprägniert.

Polyethylen ist ideal da chemikalienfrei, unvergänglich, nicht verrottend und extrem witterungsbeständig.

Diese Netze sind keine Fallschutznetze weil diese andere vorgeschriebene Spezifikationen haben müssen

DIE INSTALLATION

• Die erforderliche Anzahl der Ringschrauben und Spanner vorher anhand einer Skizze ermitteln.

• Die Ringschrauben werden an jede 50 cm des Umfangs befestigt; die Ösenbolzen werden in der Ecken angebracht.

• Das Edelstahlseil wird durch den Ringschrauben geführt und gespannt mit Seilspanner (1/10 m.)

• Das Edelstahlseil wird an den Seilspanner befestigt und geschlossen mit Seilklemmen.

• Befestigen Sie jede Masche des Netzes mittels einem Klammerzange und Klammer am Edelstahlseil.

• Beachten Sie die beiliegende Gebrauchsanweisung des Netzes.

• Für Abmessungen (<25 m²) wird die Verwendung von **FIXNET®** empfohlen (kontaktieren Sie uns)

Zertifikationen auf Anfrage; Bilder u. Skizzen sind unverbindlich-06/23 -Alle Rechte vorbehalten ©2023



POLYETHYLEN NETZE

SCHÜTZEN SIE IHRE GEBÄUDE !



Ein Vogelschutzsystem geeignet für verschiedene Gebäudevolumen



PE-NETZE * "TAUBEN" IN MW. 50MM / 21G/M²

FARBE	REF.	BESCHREIBUNG	VPE
SCHWARZ	NET109	Netz 5x5 m**	25 M ²
	NET109A	Netz 5x10 m**	50 M ²
	NET103	Netz 10x10 m**	100 M ²
	NET121	Netz 10x15 m**	150 M ²
	NET121C	Netz 10x30 m**	400 M ²
	NET120	Netz 10x20 m**	200 M ²
	NET122	Netz 15x20 m**	300 M ²
	NET104	Netz 20x20 m**	400 M ²
	NET104B1	Netz 20x50 m**	1000 M ²
	NET104C	Netz 25x25 m**	625 M ²
	NET104E	Netz 30x30 m**	900 M ²
	NET110	Netz 10x100 m**	1000 M ²
	NET116	Netz 20x100 m**	2000 M ²

FARBE	REF.	BESCHREIBUNG	VPE
STEINFARBEN	NET108	Netz 5x5 m**	25 M ²
	NET108A	Netz 5x10 m**	50 M ²
	NET106	Netz 10x10 m**	100 M ²
	NET117	Netz 20x20 m**	400 M ²
	NET107	Netz 10x100 m**	1000 M ²
	NET119	Netz 20x100 m**	2000 M ²

FARBE	REF.	BESCHREIBUNG	VPE
WEISS	NET123	Netz 10x10 m**	100 M ²
	NET123C	Netz 10x100 m**	1000 M ²

FARBE	REF.	BESCHREIBUNG	VPE
M1	FLAMMSCHUTZ MI SCHWARZ/ROT		
	NET303	Netz 10x10 m	100 M ²
	NET304	Netz 20x20 m	400 M ²
	NET310	Netz 10x100 m	1000 M ²

ZERTIFIKAT NR. 18534-14 AUF ANFRAGE

PE-NETZE * "STARE" IN MW. 28MM / 43G/M²

FARBE	REF.	BESCHREIBUNG	VPE
SCHWARZ	NET128A	Netz 5x5 m**	25 M ²
	NET128	Netz 10x10 m**	100 M ²
	NET129	Netz 10x100 m**	1000 M ²

FARBE	REF.	BESCHREIBUNG	VPE
STEINFARBEN	NET126	Netz 5x5 m**	25 M ²
	NET127	Netz 10x10 m**	100 M ²
	NET130	Netz 10x100 m**	1000 M ²

PE-NETZE * "SPATZEN" IN MW. 19MM / 71G/M²

FARBE	REF.	BESCHREIBUNG	VPE
SCHWARZ	NET111	Netz 5x5 m**	25 M ²
	NET101	Netz 10x10 m**	100 M ²
	NET1010A	Netz 10x20 m**	200 M ²
	NET101A	Netz 15x15 m**	225 M ²
	NET102	Netz 20x20 m**	400 M ²
	NET112	Netz 10x100 m**	1000 M ²

FARBE	REF.	BESCHREIBUNG	VPE
STEINFARBEN	NET114	Netz 5x5 m**	25 M ²
	NET105	Netz 10x10 m**	100 M ²
	NET113	Netz 10x100 m**	1000 M ²

FARBE	REF.	BESCHREIBUNG	VPE
WEISS	NET124	Netz 10x10 m**	100 M ²
	NET124C	Netz 10x100 m**	1000 M ²

FARBE	REF.	BESCHREIBUNG	VPE
M1	FLAMMSCHUTZ MI SCHWARZ/ROT		
	NET301	Netz 10x10 m	100 M ²
	NET312	Netz 10x100 m	1000 M ²

ZERTIFIKAT NR. 18534-14 AUF ANFRAGE

SONDERFLÄCHE AUF MASS NUR AUF ANFRAGE DER ENDGÜLTIGE VERKAUFSPREIS WIRD AUF ANFRAGE MITGETEILT.

ACHTUNG : Extrakosten in €/m² wenn die Breite o. Länge kleiner als 5 Meter ist.

* UNSERE NETZE SIND KEINE FALLSCHUTZNETZE; NUR FÜR VOGELSCHUTZ GEEIGNET.
** NICHT M1/B1 KLASSIFIZIERT



POLYETHYLEN NETZE

SCHÜTZEN SIE IHRE GEBÄUDE !



Ein Vogelschutzsystem geeignet für verschiedene Gebäudevolumen



NETZE AUS TRANSPARENTEM PERLONDRAHT GEKNÜPFT, FARBLÖS, QUADRATISCH / MAX. LÄNGE 100MM / AUF MASSGESCHNITTEN

REF.	BESCHREIBUNG	VPE
Mw. 50mm / STÄRKE 0,60mm / BAHNBREITE 2, 5, 10 UND MAX. 15M		
TAUBEN	NETZ5060-1	Perlondrahtnetz Mw. 50 unter 10 qm
	NETZ5060-2	Perlondrahtnetz Mw. 50 ab 11 bis 20 qm
	NETZ5060-3	Perlondrahtnetz Mw. 50 ab 21 bis 50 qm
	NETZ5060-4	Perlondrahtnetz Mw. 50 ab 51 bis 100 qm
	NETZ5060-5	Perlondrahtnetz Mw. 50 ab 101 bis 500 qm
	NETZ5060-6	Perlondrahtnetz Mw. 50 ab 501 qm

REF.	BESCHREIBUNG	VPE
Mw. 30mm / STÄRKE 0,40mm / BAHNBREITE 2, 5, UND MAX. 10M		
STARE	NETZ3040-1	Perlondrahtnetz Mw. 30 unter 10 qm
	NETZ3040-2	Perlondrahtnetz Mw. 30 ab 11 bis 20 qm
	NETZ3040-3	Perlondrahtnetz Mw. 30 ab 21 bis 50 qm
	NETZ3040-4	Perlondrahtnetz Mw. 30 ab 51 bis 100 qm
	NETZ3040-5	Perlondrahtnetz Mw. 30 ab 101 bis 500 qm
	NETZ3040-6	Perlondrahtnetz Mw. 30 ab 501 qm

REF.	BESCHREIBUNG	VPE
Mw. 30mm / STÄRKE 0,60mm / BAHNBREITE 2, 5 UND MAX. 10M		
STARE	NETZ3060-1	Perlondrahtnetz Mw. 30 unter 10 qm
	NETZ3060-2	Perlondrahtnetz Mw. 30 ab 11 bis 20 qm
	NETZ3060-3	Perlondrahtnetz Mw. 30 ab 21 bis 50 qm
	NETZ3060-4	Perlondrahtnetz Mw. 30 ab 51 bis 100 qm
	NETZ3060-5	Perlondrahtnetz Mw. 30 ab 101 bis 500 qm
	NETZ3060-6	Perlondrahtnetz Mw. 30 ab 501 qm

REF.	BESCHREIBUNG	VPE
Mw. 20mm / STÄRKE 0,40mm / BAHNBREITE 2, 5, UND MAX. 10M		
SPATZEN	NETZ2040-1	Perlondrahtnetz Mw. 20 unter 10 qm
	NETZ2040-2	Perlondrahtnetz Mw. 20 ab 11 bis 20 qm
	NETZ2040-3	Perlondrahtnetz Mw. 20 ab 21 bis 50 qm
	NETZ2040-4	Perlondrahtnetz Mw. 20 ab 51 bis 100 qm
	NETZ2040-5	Perlondrahtnetz Mw. 20 ab 101 bis 500 qm
	NETZ2040-6	Perlondrahtnetz Mw. 20 ab 501 qm

NETZE AUS TRANSPARENTEM PERLONDRAHT IN QUADRATISCHER MASCHENSTELLUNG

REF.	BESCHREIBUNG	VPE
Mw. 50mm / STÄRKE 0,60mm / TRANSPARENT / GEKNÜPFT:		
TAUBEN	NETZ502	Netz 10x10 m** 100 M ²

Netze auf Maß nur auf Anfrage !

FLAMMSCHUTZ NACH DIN 81, SCHWER ENTFLAMMBAR DIN 4102-1 POLYETHYLEN-NETZ, QUADRATISCH, SCHWARZ O. STEINFARBEN, Ø 1 MM



REF.	BESCHREIBUNG	VPE
MASCHENWEITE 50MM IN SCHWARZ ODER STEINFARBEN		
TAUBEN	NETZ50B1-25	Standardfläche von 5 x 5 m 25 m ²
	NETZ50B1-50	Standardfläche von 5 x 10 m 50 m ²
	NETZ50B1-100	Standardfläche von 10 x 10 m 100 m ²
	NETZ50B1-200	Standardfläche von 10 x 20 m 200 m ²
	NETZ50B1-400	Standardfläche von 20 x 20 m 400 m ²
	NETZ50B1-1000-1	Standardfläche von 20 x 50 m 1000 m ²
	NETZ50B1-1000	Standardfläche von 10 x 100 m 1000 m ²
	NETZ50B1-2000	Standardfläche von 20 x 100 m 2000 m ²

REF.	BESCHREIBUNG	VPE
MASCHENWEITE 30MM IN SCHWARZ ODER STEINFARBEN		
STARE	NETZ30B1-25	Standardfläche von 5 x 5 m 25 m ²
	NETZ30B1-50	Standardfläche von 5 x 10 m 50 m ²
	NETZ30B1-100	Standardfläche von 10 x 10 m 100 m ²
	NETZ30B1-200	Standardfläche von 10 x 20 m 200 m ²

REF.	BESCHREIBUNG	VPE
MASCHENWEITE 20MM IN SCHWARZ ODER STEINFARBEN		
SPATZEN	NETZ20B1-25	Standardfläche von 5 x 5 m 25 m ²
	NETZ20B1-50	Standardfläche von 5 x 10 m 50 m ²
	NETZ20B1-100	Standardfläche von 10 x 10 m 100 m ²
	NETZ20B1-200	Standardfläche von 10 x 20 m 200 m ²

Netze auf Maß nur auf Anfrage !



NETZ ZUBEHÖR

SCHÜTZEN SIE IHRE GEBÄUDE !

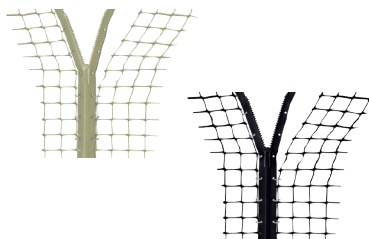


Ein Vogelschutzsystem geeignet für verschiedene Gebäudevolumen



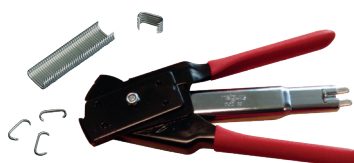
ZUBEHÖR FÜR NETZE

REF.	BESCHREIBUNG	VPE
REIßVERSCHLÜSSE		
NET140	Reißverschl. Steinfarben	0,50 M
NET141	Reißverschl. Steinfarben	1 M
NET142	Reißverschl. Steinfarben	2 M
NET143	Reißverschl. Schwarz	0,50 M
NET144	Reißverschl. Schwarz	1 M
NET145	Reißverschl. Schwarz	2 M



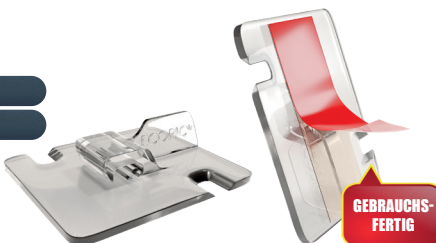
- ermöglicht den Zugang zu bestimmten Bereichen nach der Installation des Netzes.
- Einbaufertig (vorgelocht) für eine Befestigung mit Klammern am Netz.
- 3,50 - 4,00 cm breit

KLAMMERZANGE		
NET009	Klammerzange	1 St.
NET012A	Klammer aus Edelstahl	1000
NET013A	Klammer aus Aluminium	1000



- Das Werkzeug um Netze mit einer Hand am Seil zu befestigen.
- Wichtig:
 - jede Masche muss am Seil festgeklammert werden.
 - Die Klammer (in Alu o. Edelstahl) sind in Kartons von 1000 Stck. verpackt

FIXNET®		
NET021	Fixnet® ohne Klebeband	500
NET022	Fixnet® mit Klebeband (gebrauchsfertig)	500



- Aus reinem Polycarbonat (100%), UV-beständig.
- Maß: 30 x 35 mm und max. 10 mm dick



ÖSENBOLZEN		
NET032	Ösenbolzen aus Zink	1 St.
NET033	Ösenbolzen aus Edelstahl	1 St.



Die Ösenbolzen dienen zur Standardbefestigung der Ecken von Netzen; sie können aber auch zur Abstützung der Querseile großer Netze verwendet werden.



NETZ ZUBEHÖR

SCHÜTZEN SIE IHRE GEBÄUDE !



Ein Vogelschutzsystem geeignet für verschiedene Gebäudevolumen



REF.	BESCHREIBUNG	VPE
------	--------------	-----

SPANNSEIL

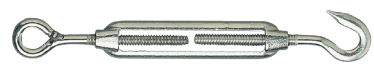
NET007A	Seil Ø 2 mm 7/7 Edelstahl	50 m-Rolle
NET007-1	Seil Ø 2 mm 7/7 Edelstahl	100 m-Rolle
NET007-2	Seil Ø 2 mm 7/7 Edelstahl	250 m-Rolle
NET020A	Seil Ø 2 mm 7/7 galvanisiert	50 m-Rolle



- Wird als Standard-Träger der Netze verwendet.
- Es verbindet Elastizität und Widerstand.
- in Edelstahl oder galvanisiert

SEILSPANNER

NET016	Seilspanner M6 aus Edelstahl	Einheit
--------	------------------------------	---------



Aus Edelstahl mit Ring & Haken zum Spannen des Seiles.

PE-GARN

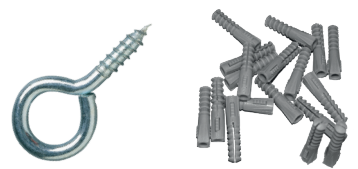
NET115	PE-GARN, UV Ø 3 mm	250-Rolle
--------	--------------------	-----------



Polyethylenseil für Netze in Farbe schwarz.

RINGSCHRAUBEN

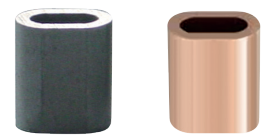
NET040	Ringschraube 40 mm aus Zink	100
NET040ES	Ringschrauben 40 mm Edelstahl	100
NET132	Plastikdübel 6 mm	100



Diese Befestigungen können direkt in Holz oder Stein (mit einem Nypondübel) geschraubt werden.

SEILKLEMME

NET017	Seilklemme (Alu) f. 2mm Seil	100
NET017CU	Seilklemme (Kupfer) f. 2 mm Seil	100



Diese Seilklemmen in Alu o. Kupfer erlauben die Befestigung des Seiles am Seilspanner

PRESSWERKZEUG

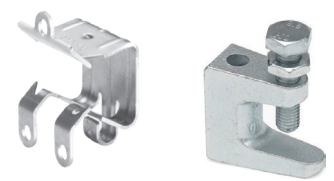
NET010	Presswerkzeug f. Seilklemme	1 St.
--------	-----------------------------	-------



Das Werkzeug um Seilklemmen zu befestigen am Seil.

SEILHALTER FÜR T-TRÄGER

NET902	8-14mm/T-Träger Edelstahlklammer	100 St.
NET902-1	9-15mm / T-Träger Edelstahlklammer	1 St.
NET905	Klammer f. T-Träger	1 St.



Für eine parallele Seilführung an T-Träger:

- NET902 mit 1 m. Freiraum zwischen 2 Klipps (für T-Träger von 8-14 mm)
- NET902-1 mit 1 m. Freiraum zwischen 2 Klipps (für T-Träger v. 9-15 mm)
- NET905 mit 3 bis 5 m. Freiraum zwischen 2 Klipps (für T-Träger bis 23 mm)

SCHLAGÖSEN

NET080	Schlagösen Ø 2 mm, L=4,8 cm	50
--------	-----------------------------	----



- Wird direkt in festen Unterlagen (Beton, Ziegel, Naturstein) geschlagen.
- Überprüfen Sie vorher die Kompatibilität der Ösenbolzen mit den Unterlagen.

WAND-SEILHALTER

NET902-1	Wand-Seilhalter in V4A, Stärke 1,2 mm	1 St.
----------	---------------------------------------	-------



für eine Befestigung mittels 2-Komponenten Kleber o. Selbstbohrschrauben

